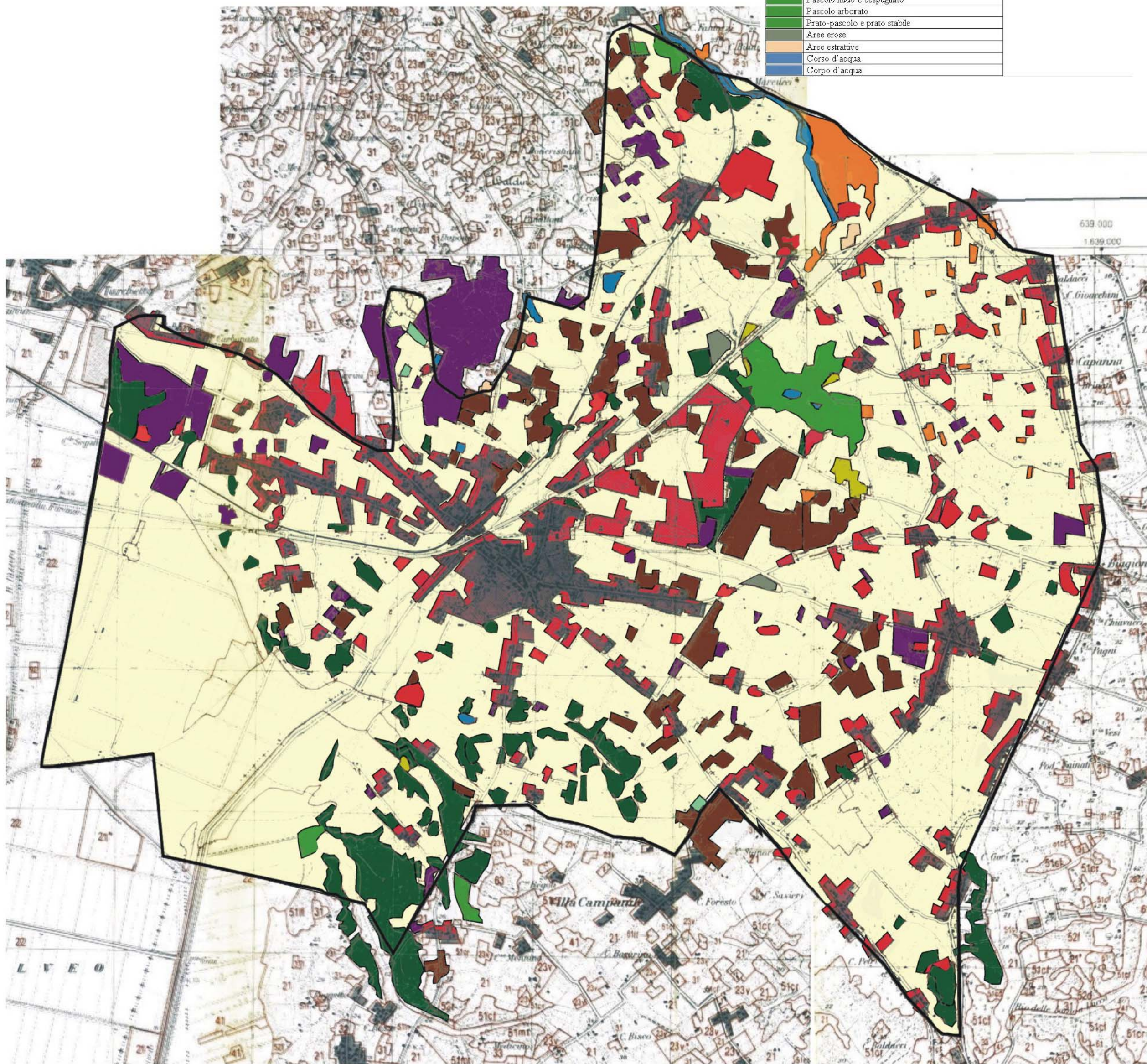

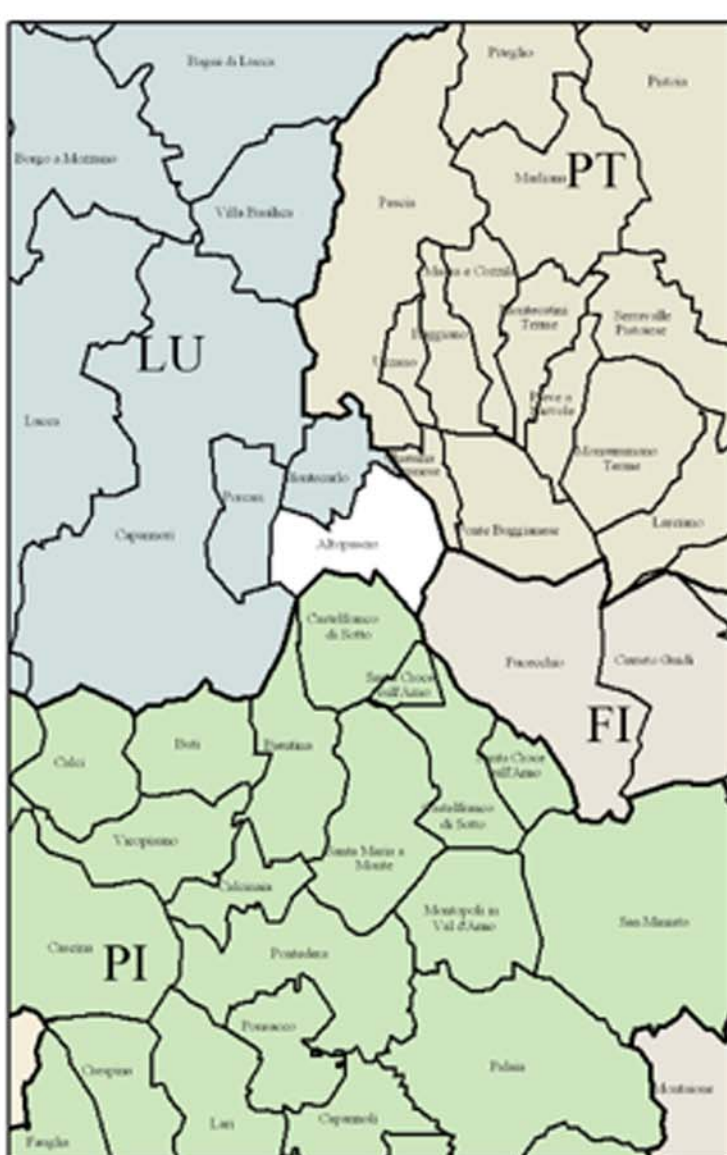


| |
|--|
| Area urbanizzata (ampliata con aree a bassa densità di urbanizzazione) |
| Seminativo semplice asciutto |
| Seminativo semplice irriguo e aree di bonifica |
| Seminativo erbato (= a vite, o a olivo, m= musto) |
| Vigneto in coltura specializzata |
| Frutteto in coltura specializzata |
| Oliveto in coltura specializzata |
| Vivai e serre |
| Pioppeto |
| Bosco di alto fusto (=conifere, m= misto, l= latifoglie) |
| Bosco ceduo |
| Pascolo nudo e cespugliato |
| Pascolo arborato |
| Prato-pascolo e prato stabile |
| Are e erosive |
| Are estrattive |
| Corso d'acqua |
| Corpo d'acqua |





COMUNE DI ALTOPASCIO
 Provincia di Lucca
PIANO STRUTTURALE



PROGETTAZIONE URBANISTICA: Arch. Graziano Massetani
 Arch. Luigi Puccetti
 Arch. Massimo Rocco

COLLABORATORI: Arch. PierMichele Malucchi
 Arch. Manuela Ceramigna
 Geom. Andrea Castellani
 Arch. Barbara Bianchi
 Arch. Francesca Pescini

INDAGINI GEOLOGICHE: Dott. Paolo Sani
 Dott. Francesco Careddio

INDAGINI IDRAULICHE: Ing. Renzo Bessi
 Ing. Paolo Pucci

INDAGINI AGRONOMICHE: Dott. Francesco Lunardini

GIUNTA COMUNALE:

| | |
|---------------------------|----------------------|
| Sindaco | Giorgio Ricciarelli |
| Vicesindaco | Silvano Beni |
| Assessore all'Urbanistica | Massimiliano Paluzzi |
| Assessore | Maurizio Marchetti |
| Assessore | Massimo Scialoni |
| Assessore | Francesco Fagni |
| Assessore | Fabio Orlandi |

Responsabile procedimento: Arch. Lucia Flosi Cheli
 Garante della comunicazione: Ing. Giuliano Puccetti
 Segretario: Dott. Giancarlo Lo Re

ADOZIONE: Delibera C.C. N.° del

APPROVAZIONE: Delibera C.C. N.° del

Novembre 2005

Scala: 1:25000

4a

QUADRO CONOSCITIVO
VEGETAZIONE E USO DEL SUOLO
 Carta dell'uso del suolo al 1978