

CLASSI DI PERICOLOSITA' GEOMORFOLOGICA

Classe	Pericolosità	Caratteri
2g	BASSA	Aree con assenza di forme e processi geomorfologici attivi o quiescenti per i quali sono di massimo prevedibilità, sulla base di valutazioni geotecniche, litologiche e idrogeologiche, i limiti processi di degrado superficiale (corrosibili e neutralizzabili a livello di indagine di supporto all'edilizia diretta, svolta anche in riferimento ai fenomeni di ritiro e rigonfiamento dei terreni superficiali a prevalente componente argillosa).
3ag	MEDIO-BASSA	Aree interessate da frane quiescenti e/o da indicatori geomorfologici precursori di fenomeni di instabilità (contropendenze, ondulazioni, lacerazioni) nelle quali non si osservano evidenze rittivo o attivazioni di movimenti di massa di complessiva entità rilevante. Frane inattive, per cause naturali o artificiali, di medie o grandi dimensioni.
3bg	MEDIO-ALTA	Aree interessate da frane quiescenti e/o da indicatori geomorfologici precursori di fenomeni di instabilità (contropendenze, ondulazioni, lacerazioni) nelle quali sono prevedibili attivazioni o rittivo di movimenti di massa di media intensità. Aree prive delle forme e degli indicatori di cui sopra, ma nelle quali la presenza di particolari caratteri litologici, giacchurali e cionometrici non escludono la possibilità di attivazione di movimenti di massa di media-elevata intensità.

CLASSI DI PERICOLOSITA' GEOTECNICA

Classe	Pericolosità	Caratteri
2l	BASSA	Corrisponde ad una situazione geologico-tecnica apparentemente stabile sulla quale tuttavia permangono alcuni dubbi, prevalentemente di carattere geotecnico in relazione alle opere edilizie che potranno essere realizzate nell'area stessa, che comunque potranno essere chiariti a livello di indagine geotecnica di supporto alla progettazione edilizia, svolta anche in riferimento ai fenomeni di ritiro e rigonfiamento dei terreni superficiali a prevalente componente argillosa.

CLASSI DI PERICOLOSITA' DA SUBSIDENZA

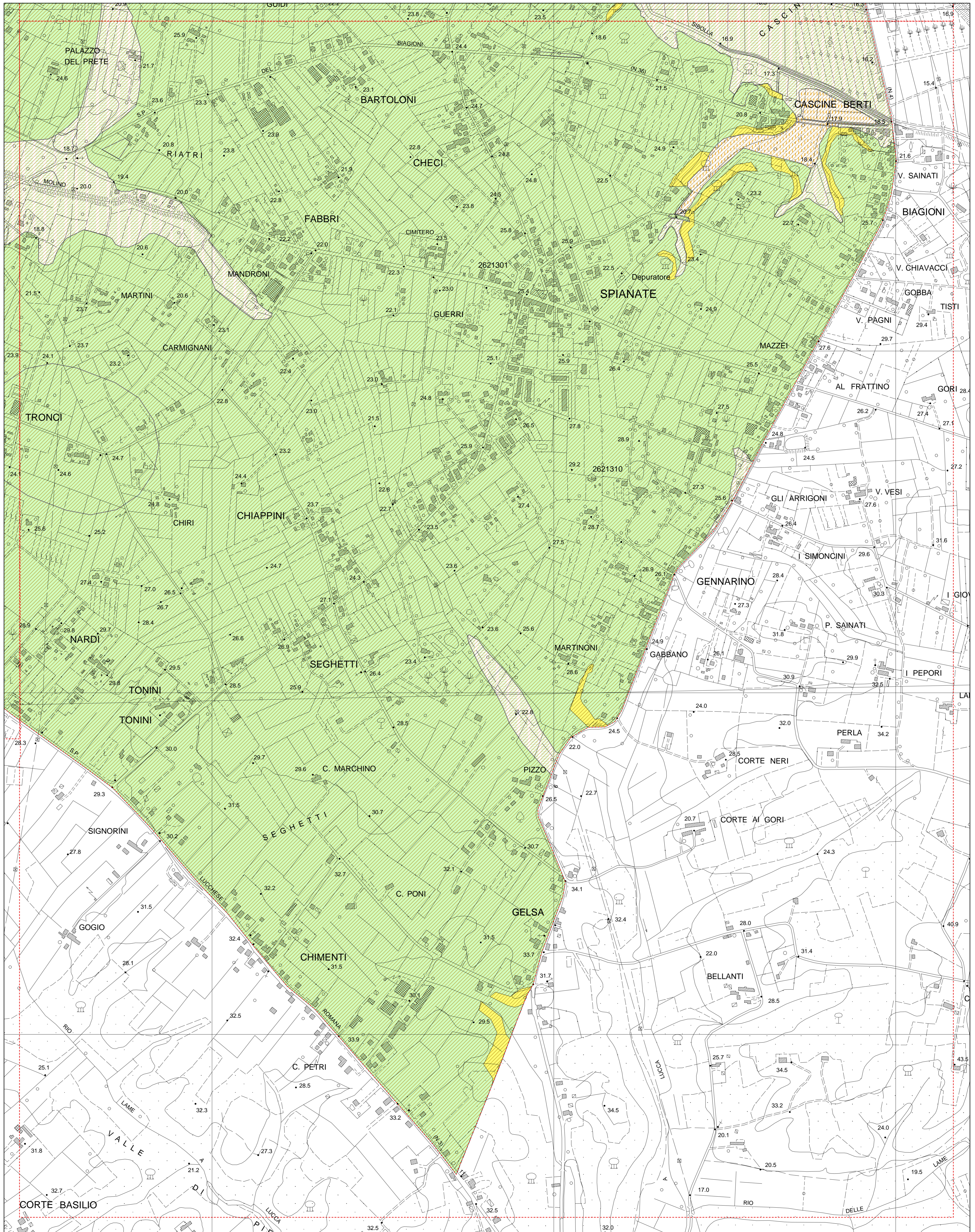
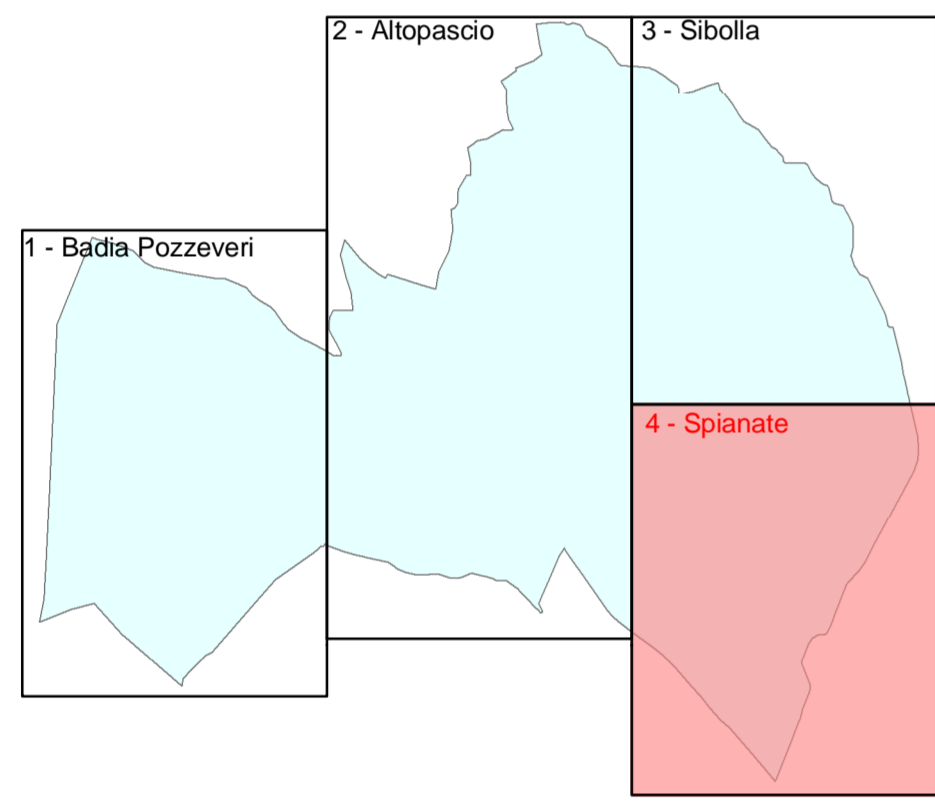
Classe	Pericolosità	Caratteri
3s	MEDIA	Aree potenzialmente subsidenti per caratteri stratigrafici, litotecnici ed idrogeologici
4s	ELEVATA	Aree con subsidenza acclarata

CLASSI DI PERICOLOSITA' DA FENOMENI SISMICI

Classe	Pericolosità	Caratteri
3t	MEDIA	Aree non interessate da fenomeni attivi, suscettibili, per costituzione geologica e/o morfologica, di subire fenomeni di moderata amplificazione della sollecitazione sismica, senza deformazioni permanenti del suolo.

CLASSI DI PERICOLOSITA' GEOMORFOLOGICA DAL P.A.I. DEL BACINO DELL'ARNO

- Classe P.F.3
- Limite del territorio comunale
- Limite dei fogli



COMUNE DI ALTOPASCIO
Provincia di Lucca
PIANO STRUTTURALE

PROGETTAZIONE URBANISTICA: Arch. Graziano Massetani
Arch. Luigi Puccetti
Arch. Massimo Rocco

COLLABORATORE: Arch. PierMichele Malucchi
Arch. Manuela Ceramigna
Geom. Andrea Castellani
Arch. Barbara Bianchi
Arch. Francesca Pescini

INDAGINI GEOLOGICHE: Dott. Paolo Sani
Dott. Francesco Careddo

INDAGINI IDRAULICHE: Ing. Renzo Bessi
COLLABORATORE: Ing. Paolo Pucci

INDAGINI AGRONOMICHE: Dott. Francesco Lunardini

GIUNTA COMUNALE:
Sindaco: Giorgio Ricciarelli
Vicesindaco: Silvano Boni
Assessore all'Urbanistica: Massimiliano Paluzzi
Assessore: Maurizio Marchetti
Assessore: Massimo Scialoni
Assessore: Francesco Fagnì
Assessore: Fabio Orlandi

Responsabile procedimento: Arch. Lucia Flosi Cheli
Garante della comunicazione: Ing. Giuliano Puccetti
Segretario: Dott. Giancarlo La Re

ADOZIONE: Delibera C.C. N.° del

APPROVAZIONE: Delibera C.C. N.° del

Data: Novembre 2005

Scala: 1: 5.000

3i₄

QUADRO CONOSCITIVO
Carta della pericolosità geomorfologica